

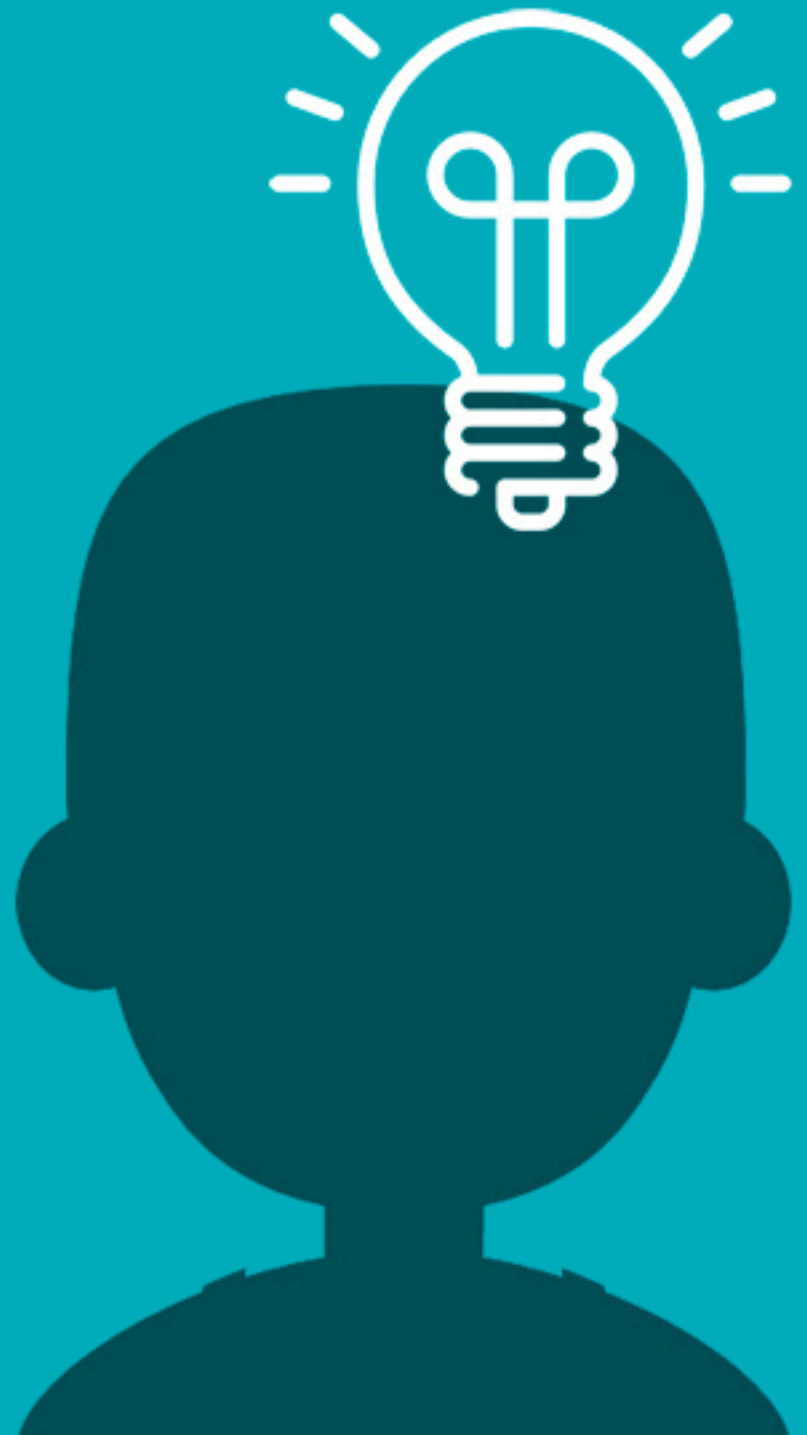
2018

# FINCAPP



LA HERRAMIENTA DE COMUNICACIÓN  
ENTRE EL ADMINISTRADOR DE FINCAS  
Y LOS VECINOS

cómo  
empezar



# creando tu primera comunidad

Al comprar Fincapp u obtener tu prueba de 14 días gratis, habrás recibido un usuario y contraseña con los que iniciar sesión.

1. Una vez dentro, ve a Mis Comunidades (en el menú izquierdo)
2. Pulsa en el botón azul CREAR NUEVA COMUNIDAD.
3. En el desplegable tendrás que introducir los datos de tu comunidad (las 3 letras identificativas en mayúsculas que elijas pueden ser las que quieras) Por ejemplo, nosotros en nuestra comunidad Pere Aguilar ponemos como letras CPA. Puedes poner AAA, ABA...
4. Pulsa CREAR COMUNIDAD y LISTO!



# configurando tu primera comunidad

Ya tienes tu comunidad creada con la información básica, ahora puedes entrar a completar dicha información y configurar sus funcionalidades.

1. Una vez dentro, ve a Mis Comunidades (en el menú izquierdo)
2. En la tabla pincha sobre la que quieras configurar.
3. En la pestaña DATOS podrás indicar sus características (si tiene ascensores, parking, jardín, pista...) y quién es su presidente y sus vocales. Complétalo y haz click en Modificar para guardar.
4. Encontrarás también una Pestaña llamada PERMISOS donde podrás configurar los permisos que tendrán los vecinos para valorar, reclamar, comentar y consultar el histórico de las incidencias. Puedes configurarlo a tu gusto.



# descarga y registro de tus vecinos

Si ya tienes tu comunidad lista es momento de comunicarle a tus vecinos que pueden empezar a utilizar Fincapp. Dispones de una carta tipo donde incluir el código de comunidad y un cartel para colgar dentro de las comunidades ¿Cómo se registra el vecino?

1. Puede descargar la app de Fincapp tanto para iPhone como para móviles Android.
2. Al abrirla tienen el botón "Regístrate" donde crear su cuenta.
3. Deberán introducir el código de comunidad, indicar sus datos personales y dar de alta una propiedad. Podrán elegir entre varios tipos: piso, garaje, bugalow y local. Y tendrán que poner sus datos identificativos (piso 1ºB de la escalera 2, garaje nº4...).
4. Si disponen de más pueden añadirlas al entrar con su usuario en la sección "Mis Propiedades"

